

やすらぎ通心

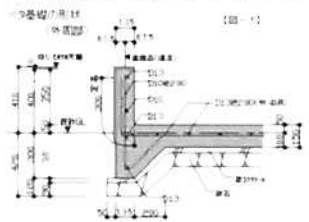


皆様明けましておめでとうございます。
 本年もよろしくお願ひ申し上げます。
 風邪とかひかず 元気で新年を迎えたい
 けだ康工務店匠の池田康です。
 小寒から立春までを“寒の内”といい一年で最も
 寒い時期にあたるようです。それでも“水仙”は
 きれいな花を咲かせて「寒さに負けずがんばれ」と
 応援してくれているようです。
 さあ～みなさん今年もがんばっていきましょう！



ベタ基礎工事とは？ (木造住宅用)

住宅の基礎形式には一般的に布基礎とベタ基礎とがありますが、金額的に大きな差がありませんし、当然ベタ基礎の方がしっかりしていますので、出来れば木造2階建てでもベタ基礎をお勧めいたします。



ベタ基礎の形状は、地盤面から400mm以上の立上りを設け、立上りの厚みは120mm以上、かつ土台の幅以上とし、根入深さは地盤面より240mm以上、かつ、凍結深度よりも深くする必要があります。底板厚さは150mm以上(ダブル配筋は180mm以上)とし、建物の床下部は底板の上端を地面より50mm以上あげた位置に設け床下の湿気対策を施す。



今年もいい年で

ありますように！

当社毎年恒例の 新年会を開催しました。
 いけだ会(仕事仲間の会)も早や24年目を迎え
 長～い歴史があります。それに全員参加ととりも
 よく “かたい絆” で結ばれた仕事なかまです。
 この一年いい年になる様にと またお互いつまでも
 元気でやっていけるようにと願って スタートです。



“万々がー あの世から迎えが来たならば
 百歳まで留守だと伝えよ”

被災地の報道でフスマに書いてあるのが目に入りました。人間誰しも長生きをしたいとの願望か？
 書いた人はご老人なのか？・・・ご無事なのか？
 いずれにしても 人生前向きに生きていくべし
 との教訓と とらえました。
 被災地の方々も どうぞ頑張ってください。！

〈仲間たち〉



タイル屋後継者の吉井です
 義父の跡を継ぎ
 頑張ってます！
 よろしくお願ひします！

タイル屋の吉井です

——心をこめて、確かな住い造りを！——

総合建築設計施工
 大阪府知事登録(般-17)第90179号

〒593-8315大阪府堺市西区糺木4丁2722-1

TEL 072-273-3166

FAX 072-273-1544

無料電話 0120-08-3166

株式会社 **いけだ康工務店匠**
 2級建築設計事務所

<http://www.ikedakomuten.com/>

☆お家のことで悩んでおられるお友達やお知り合いがいらしたら ぜひこの「やすらぎ通心」を見せてあげていただけませんか。